

**MAN1001  
BWL1: Grundlagen  
und Unternehmens-  
software**

**Organisatorisches**

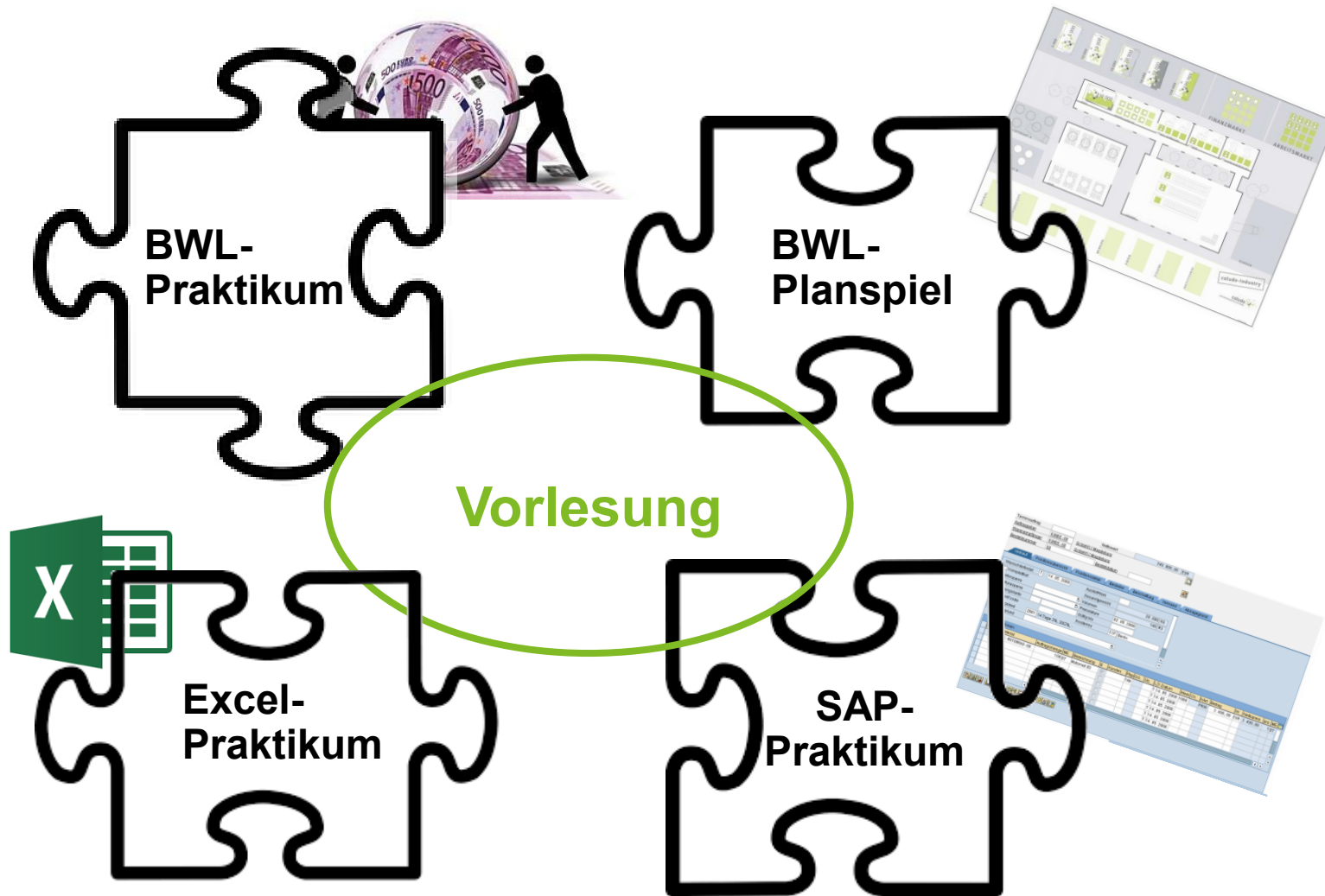
# Was können Sie nach dem Modul?

- Sie wissen, **wie** ein **Unternehmen** grundsätzlich **funktioniert**
- Sie können sich in **betriebswirtschaftl. Sprache** ausdrücken, kennen **wichtige Zusammenhänge** und können diese wiedergeben
- Sie können **Unternehmenssoftware** für betriebliche Aufgabenstellungen **anwenden**
- Sie können Ihr **betriebswirtschaftliches Wissen** auf **Fallbeispiele** anwenden
- Sie können **betriebswirtschaftliche (Rechen-)methoden** anwenden



Abbildungsquelle: <https://www.handicapverbessern.com/wp-content/uploads/2017/08/Ziel-im-golf-visualisieren.jpg>

# Wie ist BWL1 aufgebaut?

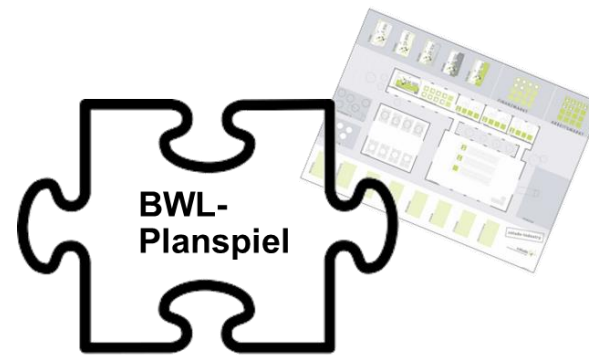


- **Theorie und Grundlagen müssen sein**
  - Vorlesung zu BWL-Themen
- **Selbst machen bringt Spaß und bringt viel**
  - Hörsaalübungen während der Vorlesung
  - Interaktive Lehre über Audience-Response-System particify
  - BWL-Abgaben begleitend zu den Vorlesungsthemen
- **Spielerisch und interaktiv**
  - Planspiel zu BWL
  - Exemplarischer Einsatz einer Standard-Software für Unternehmen (SAP)
- **Softwaretools (Excel und Co.) gehören einfach dazu**
  - Excelpraktikum
  - Einsatz für betriebswirtschaftl. Fragestellungen



- Theoretische Grundlagen der wichtigsten BWL-Bereiche kennenlernen und gleich anwenden
- Fokus auf ausgewählte Grundlagen der Betriebswirtschaftslehre
- Maßgeblich Methoden und „Rechnen“ aber auch Grundwissen
- Hörsaalfragen über particify und Handy
- Hörsaalübungen (Einzelarbeit; 2er-Gruppen)





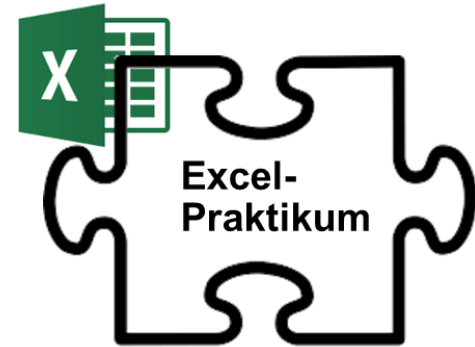
- Betriebswirtschaftl. Wirkzusammenhänge spielerisch erlernen!
- Schrittweise Erhöhung der Komplexität bis hin zum Wettbewerb zwischen den Teams
- u.a. Erstellung von Bilanzen, Gewinn- und Verlustrechnung, Cashflow
- „Spielen“ in Teams am Spielbrett
- Anleitung/ Begleitung durch Dozenten u. Tutoren



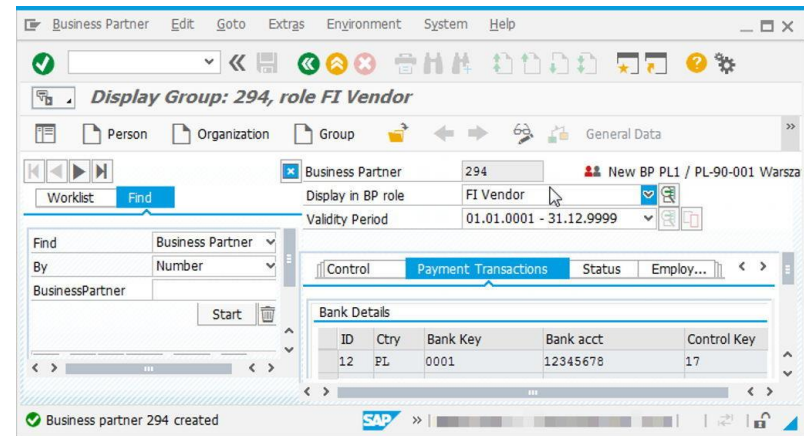
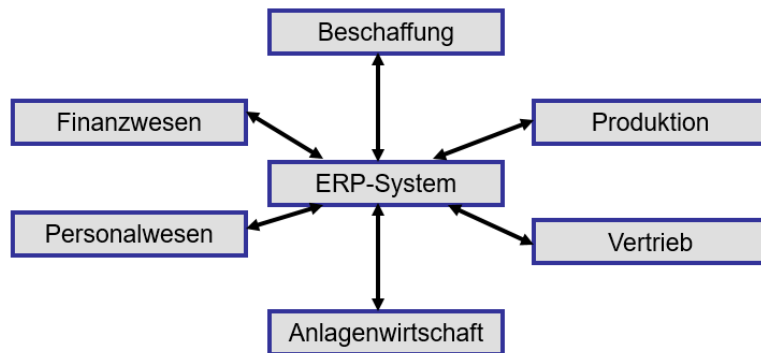
- Möglichkeit für Fragen zu den BWL-Abgaben
- Feedback zu den BWL-Abgaben
- Vorbereitung auf die Klausuraufgaben
- Anleitung/ Begleitung durch Dozenten u. Tutoren



- Übungsaufgaben zu Excel bearbeiten und abgeben
  
- Inhalte:
  1. Grundlegende Techniken
  2. Formeln und Funktionen
  3. Spezielle Funktionen
  4. Diagramme
  5. Verweise und große Tabellen
  
- E-Book „Excel 2019 Grundlagen“ zum Preis von 4 Euro erwerben (weitere Infos dazu im Moodlekurs)



- Komplexes Standardsoftware zur Unterstützung wichtiger Abläufe & Aufgaben in einem Unternehmen
- SAP/S4 Hana als die verbreitetste Unternehmenssoftware beispielhaft anwenden!



# Welche Leistungen erwarten wir von Ihnen?

Voraus-  
setzung  
für  
Klausur

- Regelmäßige Teilnahme an der Vorlesung wird empfohlen

Teilnahme an den Praktika (Anwesenheitspflicht)

9 von 10 **BWL-Abgaben** testiert

- Regelungen auf nächster Folie beachten!

- Testierte **Excelübungen**

- Erfolgreiche Bearbeitung der **SAP-Fallstudie**

100%  
der Note

- Schriftliche **Abschlussklausur**
- Termin wird noch bekannt gegeben

# Welche Regeln gibt es zu den BWL-Abgaben?

- Aufgaben werden wöchentlich **spätestens Montags in Moodle bereitgestellt**
- Wöchentliche Abgabefrist: **Montags 10 Uhr der Folgewoche**
- Abgabe über Moodle
- Bekanntgabe der wöchentlichen Abgabergebnisse voraussichtlich am Donnerstag der Folgewoche
- Voraussetzung für Testat:
  - **Vollständige Bearbeitung des Aufgabenblatts!**
  - Fehler in den Lösungen sind okay  
→ Lerneffekt



- Fragen sind immer erlaubt, gewünscht und nie falsch.
- Keine Angst! Die Vorlesung ist keine Prüfung.
- Leise sein, Ihre über Sitznachbarn danken es Ihnen.
- Altmodisch aber fürs Lernen wertvoll: Stift & Papier für Hörsaalübungen und ihre Notizen.
- Nutzung des Smartphones für interaktive Multiple-Choice-Fragen, aber bitte nur dafür.
- Keine Nutzung von anderen techn. Geräten während der Vorlesung.



- Audience-Response-System (entwickelt an der THM)
- Einsatz für Verständnisfragen (in der Regel Multiple-Choice) während der Vorlesung
- Umfragen absolut anonym und keine Prüfung
- Sie benötigen ein Smartphone (bitte keine anderen Geräte!)



<https://ars.particify.de/>

Welche BWL-Vorkenntnisse haben Sie (nur Einfachnennung möglich)

- (A) Fachabitur Wirtschaft
- (B) Fachoberschule (oder vergleichbar) mit Ausrichtung Wirtschaft
- (C) Wahlfach „Wirtschaft“ in der Schule
- (D) Sonstiges oder keine speziellen Vorkenntnisse



<https://ars.particify.de/>

Session: **3601 1353**

# Das sind Ihre Wochentermine für BWLIS1 ...

dienstags  
**8:00**

**Vorlesung**



Prof. Dr. Armin  
Wagenknecht

dienstags,  
donnerstags

**Praktika**  
(Termine & Zeiten abhängig  
von Ihrer Praktikumsgruppe)

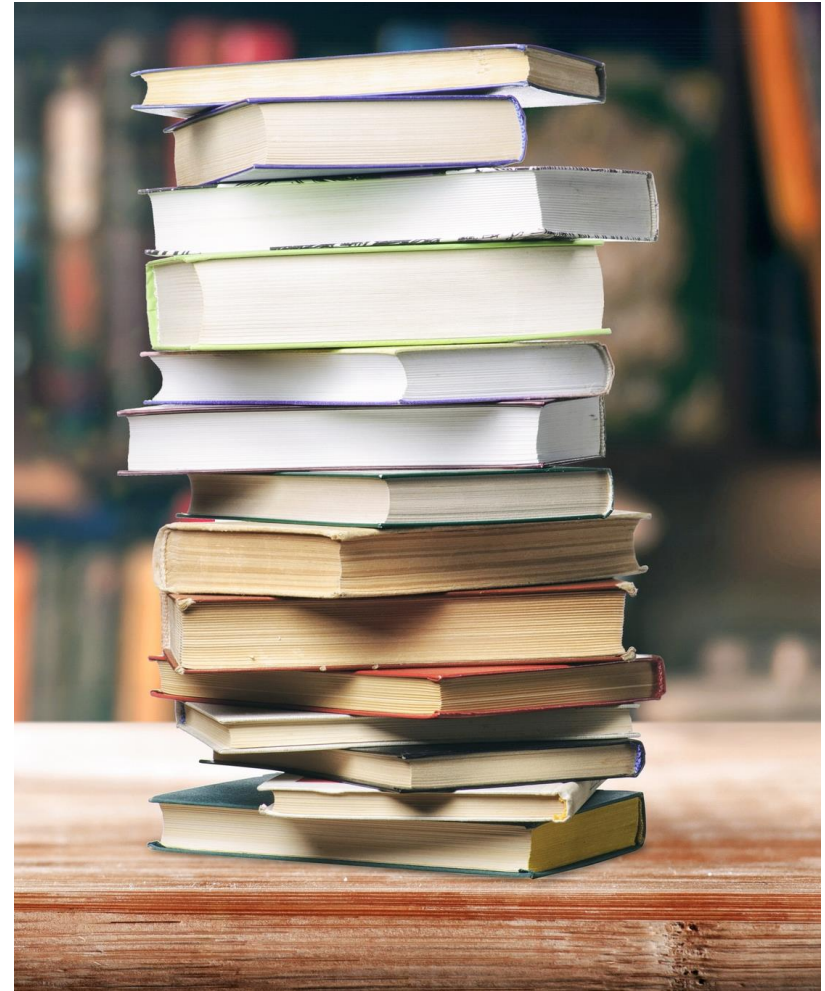


Dipl. Math.  
Ingo Nobbbers



# Womit können Sie für die Klausur lernen?

- Skript zur Vorlesung (Folien in Moodle)
- Eigene Notizen aus der Online-Vorlesung
- Übungsaufgaben der Praktika
- Bücher (siehe Folgefolie)



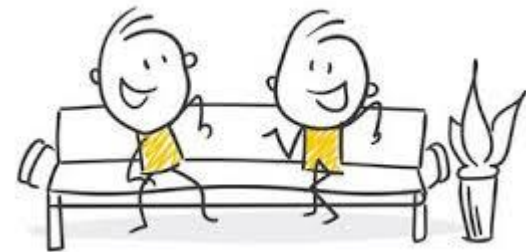
Weiter Infos in  
Moodle

- Hauptlehrbuch
  - Vahs, D. Einführung in die Betriebswirtschaftslehre, 7. Auflage, Stuttgart, Schäffer-Poeschel **ebook in THM-Bib**
- Themenabhängig ergänzend:
  - Jung, H., Allgemeine Betriebswirtschaftslehre, Berlin, DeGruyter Oldenbourg. **ebook THM-Bib**
  - Thommen, Achleitner *Allgemeine Betriebswirtschaftslehre*, Wiesbaden, Springer Gabler. **ebook THM-Bib**
  - Vahs, D., *Organisation: Ein Lehr- und Managementbuch*, Stuttgart, Schäffer-Poeschel in **ebook THM-Bib**
  - Wöhe, Döring (2013), Einführung in die Allgemeine Betriebswirtschaftslehre, München, Vahlen-Verlag (nicht online verfügbar)
- Für Excel
  - „Excel 2019 Grundlagen“ der Leibniz Universität Hannover (Infos zum Kauf im Moodlekurs)

- Der **Moodlekurs** und **Moodlenachrichten** sind die **zentralen Kommunikationskanäle**
  - Organisatorisches
  - Prüfungsrelevantes
  - Unterlagen
  - .....



Persönlicher Austausch mit Ihnen, in und am Rande der Vorlesung/ des Praktikums



# Wie erreichen Sie uns?

Persönlicher Austausch mit Ihnen, in und am Rande der Vorlesung/ des Praktikums

... natürlich auch per E-Mail. Wir sind gerne auch auf diesem Weg für Sie da, können Sie aber manchmal in vollen Postfächern schlecht „finden“ ...

[armin.wagenknecht@mni.thm.de](mailto:armin.wagenknecht@mni.thm.de) (Vorlesung)  
[ingo.nobbers@mni.thm.de](mailto:ingo.nobbers@mni.thm.de) (Praktika)